

**Verordnung
über die pauschalierten Nettoentgelte
für das Kurzarbeitergeld für das Jahr 2012**

Vom 13. Dezember 2011

Auf Grund des § 182 Absatz 1 Nummer 1 des Dritten Buches Sozialgesetzbuch – Arbeitsförderung –, der zuletzt durch Artikel 1 Nummer 14 Buchstabe a und b des Gesetzes vom 24. April 2006 (BGBl. I S. 926) geändert worden ist, verordnet das Bundesministerium für Arbeit und Soziales:

§ 1

Pauschalierte Nettoentgelte

Die pauschalierten Nettoentgelte für das Kurzarbeitergeld für das Jahr 2012 ergeben sich aus der dieser Verordnung als Anlage 1 beigefügten Tabelle.

§ 2

Berücksichtigung des Faktorverfahrens

Wird das steuerliche Faktorverfahren nach § 39f des Einkommensteuergesetzes angewendet, können die pauschalierten Nettoentgelte und das Kurzarbeitergeld nur maschinell errechnet werden. Für diese maschinelle Berechnung ist der als Anlage 2 beigefügte Programmablaufplan zur maschinellen Berechnung des Kurzarbeitergeldes zu verwenden.

§ 3

Inkrafttreten, Außerkrafttreten

Diese Verordnung tritt am 1. Januar 2012 in Kraft. Gleichzeitig tritt die Verordnung über die pauschalierten Nettoentgelte für das Kurzarbeitergeld für das Jahr 2011 vom 7. Dezember 2010 (BGBl. I S. 1833) außer Kraft.

Berlin, den 13. Dezember 2011

Die Bundesministerin
für Arbeit und Soziales
Ursula von der Leyen

Anlage 1
(zu § 1)**Pauschalisiertes Nettoentgelt**

Bruttoarbeitsentgelt	Pauschalisiertes Nettoentgelt nach § 179 des Dritten Buches Sozialgesetzbuch für die Berechnung des Kurzarbeitergeldes:					
	Steuerklasse					
		I/IV	II	III	V	VI
monatlich						
Euro		Euro	Euro	Euro	Euro	Euro
20,-	1	15,80	15,80	15,80	15,80	13,55
20,-	2	20,00	20,00	20,00	20,00	17,75
40,-	1	31,60	31,60	31,60	31,60	27,02
40,-	2	40,00	40,00	40,00	40,00	35,42
60,-	1	47,40	47,40	47,40	47,40	40,49
60,-	2	60,00	60,00	60,00	60,00	53,09
80,-	1	63,20	63,20	63,20	63,20	53,95
80,-	2	80,00	80,00	80,00	80,00	70,75
100,-	1	79,00	79,00	79,00	79,00	67,42
100,-	2	100,00	100,00	100,00	100,00	88,42
120,-	1	94,80	94,80	94,80	92,97	80,89
120,-	2	120,00	120,00	120,00	118,17	106,09
140,-	1	110,60	110,60	110,60	106,44	94,35
140,-	2	140,00	140,00	140,00	135,84	123,75
160,-	1	126,40	126,40	126,40	119,90	107,82
160,-	2	160,00	160,00	160,00	153,50	141,42
180,-	1	142,20	142,20	142,20	133,37	121,29
180,-	2	180,00	180,00	180,00	171,17	159,09
200,-	1	158,00	158,00	158,00	146,84	134,75
200,-	2	200,00	200,00	200,00	188,84	176,75
220,-	1	173,80	173,80	173,80	160,30	148,22
220,-	2	220,00	220,00	220,00	206,50	194,42
240,-	1	189,60	189,60	189,60	173,77	161,69
240,-	2	240,00	240,00	240,00	224,17	212,09
260,-	1	205,40	205,40	205,40	187,24	175,15
260,-	2	260,00	260,00	260,00	241,84	229,75
280,-	1	221,20	221,20	221,20	200,70	188,62
280,-	2	280,00	280,00	280,00	259,50	247,42
300,-	1	237,00	237,00	237,00	214,17	202,09
300,-	2	300,00	300,00	300,00	277,17	265,09
320,-	1	252,80	252,80	252,80	227,64	215,55
320,-	2	320,00	320,00	320,00	294,84	282,75
340,-	1	268,60	268,60	268,60	241,10	229,02
360,-	1	284,40	284,40	284,40	254,57	242,49
380,-	1	300,20	300,20	300,20	268,04	255,95
400,-	1	316,00	316,00	316,00	281,50	269,42

Brutto- arbeitsentgelt	Pauschalisiertes Nettoentgelt nach § 179 des Dritten Buches Sozialgesetzbuch für die Berechnung des Kurzarbeitergeldes:					
	1. für Beschäftigte, die Beiträge zur Sozialversicherung zu tragen haben 2. für Beschäftigte, die keine Beiträge zur Sozialversicherung zu tragen haben (Geringverdiener)					
	Steuerklasse					
		I/IV	II	III	V	VI
monatlich						
Euro		Euro	Euro	Euro	Euro	Euro
420,-	1	331,80	331,80	331,80	294,97	282,89
440,-	1	347,60	347,60	347,60	308,44	296,35
460,-	1	363,40	363,40	363,40	321,90	309,82
480,-	1	379,20	379,20	379,20	335,37	323,29
500,-	1	395,00	395,00	395,00	348,84	336,75
520,-	1	410,80	410,80	410,80	362,30	350,22
540,-	1	426,60	426,60	426,60	375,77	363,69
560,-	1	442,40	442,40	442,40	389,24	377,15
580,-	1	458,20	458,20	458,20	402,70	390,62
600,-	1	474,00	474,00	474,00	416,17	404,09
620,-	1	489,80	489,80	489,80	429,64	417,55
640,-	1	505,60	505,60	505,60	443,10	431,02
660,-	1	521,40	521,40	521,40	456,57	444,49
680,-	1	537,20	537,20	537,20	470,04	457,95
700,-	1	553,00	553,00	553,00	483,50	471,31
720,-	1	568,80	568,80	568,80	496,97	484,31
740,-	1	584,60	584,60	584,60	510,44	497,30
760,-	1	600,40	600,40	600,40	523,90	510,31
780,-	1	616,20	616,20	616,20	537,37	523,31
800,-	1	632,00	632,00	632,00	550,81	536,30
820,-	1	647,80	647,80	647,80	563,80	549,31
840,-	1	663,60	663,60	663,60	576,81	562,31
860,-	1	679,40	679,40	679,40	589,81	575,30
880,-	1	695,20	695,20	695,20	602,80	588,31
900,-	1	711,00	711,00	711,00	615,81	601,31
920,-	1	725,05	726,80	726,80	628,81	614,30
940,-	1	738,44	742,60	742,60	641,80	627,31
960,-	1	751,74	758,40	758,40	654,81	636,29
980,-	1	765,04	774,20	774,20	667,81	644,70
1 000,-	1	778,17	790,00	790,00	680,80	653,12
1 020,-	1	791,39	805,80	805,80	693,81	661,53
1 040,-	1	804,44	821,10	821,60	706,81	669,95
1 060,-	1	817,49	834,49	837,40	716,61	678,36
1 080,-	1	830,45	847,87	853,20	725,02	686,78
1 100,-	1	843,34	861,17	869,00	733,44	695,19
1 120,-	1	856,22	874,47	884,80	741,85	703,61
1 140,-	1	868,94	887,60	900,60	750,27	712,02
1 160,-	1	881,65	900,74	916,40	758,68	720,44

Brutto- arbeitsentgelt	Pauschalisiertes Nettoentgelt nach § 179 des Dritten Buches Sozialgesetzbuch für die Berechnung des Kurzarbeitergeldes:					
	1. für Beschäftigte, die Beiträge zur Sozialversicherung zu tragen haben 2. für Beschäftigte, die keine Beiträge zur Sozialversicherung zu tragen haben (Geringverdiener)					
	Steuerklasse					
		I/IV	II	III	V	VI
monatlich						
Euro		Euro	Euro	Euro	Euro	Euro
1 180,-	1	894,37	913,79	932,20	767,10	728,85
1 200,-	1	906,92	926,75	948,00	775,51	737,27
1 220,-	1	919,47	939,72	963,80	783,93	745,68
1 240,-	1	931,94	952,60	979,60	792,34	754,10
1 260,-	1	944,40	965,40	995,40	800,76	762,51
1 280,-	1	956,70	978,12	1 011,20	809,17	770,93
1 300,-	1	969,00	990,84	1 027,00	817,59	779,34
1 320,-	1	981,30	1 003,47	1 042,80	826,00	787,76
1 340,-	1	992,94	1 015,60	1 058,60	833,36	795,12
1 360,-	1	1 004,49	1 027,57	1 074,40	840,72	802,48
1 380,-	1	1 015,95	1 039,54	1 090,20	848,08	809,84
1 400,-	1	1 027,34	1 051,42	1 106,00	855,44	817,20
1 420,-	1	1 038,31	1 063,22	1 121,80	862,80	824,56
1 440,-	1	1 048,61	1 074,85	1 137,60	870,16	831,92
1 460,-	1	1 058,90	1 086,57	1 153,40	877,52	840,43
1 480,-	1	1 069,11	1 098,04	1 169,20	884,88	849,01
1 500,-	1	1 079,40	1 109,50	1 185,00	892,24	857,43
1 520,-	1	1 089,61	1 120,89	1 200,80	899,52	866,02
1 540,-	1	1 099,81	1 131,61	1 216,60	907,49	874,78
1 560,-	1	1 110,55	1 141,80	1 232,40	916,08	883,38
1 580,-	1	1 121,44	1 152,11	1 248,20	924,50	892,14
1 600,-	1	1 132,22	1 162,41	1 264,00	933,26	900,74
1 620,-	1	1 143,01	1 172,61	1 279,80	941,68	909,33
1 640,-	1	1 153,80	1 182,80	1 295,60	950,45	918,27
1 660,-	1	1 164,59	1 193,16	1 311,40	959,03	927,04
1 680,-	1	1 175,28	1 203,95	1 327,20	967,81	935,98
1 700,-	1	1 185,99	1 214,82	1 343,00	976,39	944,74
1 720,-	1	1 196,69	1 225,61	1 357,14	985,17	953,52
1 740,-	1	1 207,39	1 236,40	1 370,60	993,93	962,46
1 760,-	1	1 218,01	1 247,19	1 383,90	1 002,69	971,57
1 780,-	1	1 228,62	1 257,89	1 397,37	1 011,63	980,34
1 800,-	1	1 239,67	1 269,03	1 410,67	1 020,94	989,63
1 820,-	1	1 250,72	1 280,18	1 423,97	1 030,41	998,92
1 840,-	1	1 261,77	1 291,40	1 437,27	1 040,04	1 008,39
1 860,-	1	1 272,74	1 302,55	1 450,57	1 049,69	1 017,70
1 880,-	1	1 283,79	1 313,68	1 463,70	1 059,16	1 027,17
1 900,-	1	1 294,85	1 324,74	1 477,00	1 068,45	1 036,46
1 920,-	1	1 305,80	1 335,87	1 490,14	1 077,92	1 045,58

Brutto- arbeitsentgelt	Pauschalisiertes Nettoentgelt nach § 179 des Dritten Buches Sozialgesetzbuch für die Berechnung des Kurzarbeitergeldes:					
	1. für Beschäftigte, die Beiträge zur Sozialversicherung zu tragen haben 2. für Beschäftigte, die keine Beiträge zur Sozialversicherung zu tragen haben (Geringverdiener)					
	Steuerklasse					
		I/IV	II	III	V	VI
monatlich						
Euro		Euro	Euro	Euro	Euro	Euro
1 940,-	1	1 316,77	1 346,92	1 503,27	1 087,39	1 054,87
1 960,-	1	1 327,74	1 357,98	1 516,24	1 096,70	1 063,99
1 980,-	1	1 338,61	1 369,03	1 529,37	1 105,99	1 073,28
2 000,-	1	1 349,58	1 380,08	1 542,34	1 115,28	1 082,40
2 020,-	1	1 360,46	1 391,05	1 555,47	1 124,75	1 091,35
2 040,-	1	1 371,33	1 402,10	1 568,44	1 133,87	1 100,29
2 060,-	1	1 382,21	1 413,07	1 581,40	1 142,81	1 109,23
2 080,-	1	1 393,09	1 424,03	1 594,20	1 152,10	1 118,52
2 100,-	1	1 403,87	1 434,91	1 606,84	1 161,22	1 127,28
2 120,-	1	1 414,75	1 445,87	1 619,14	1 170,35	1 136,23
2 140,-	1	1 425,54	1 456,75	1 631,60	1 179,29	1 145,17
2 160,-	1	1 436,24	1 467,63	1 643,90	1 188,40	1 153,76
2 180,-	1	1 447,03	1 478,50	1 656,20	1 197,34	1 162,71
2 200,-	1	1 457,82	1 489,38	1 668,50	1 206,28	1 171,47
2 220,-	1	1 468,52	1 500,26	1 680,64	1 215,06	1 180,24
2 240,-	1	1 479,22	1 511,05	1 692,94	1 224,17	1 189,01
2 260,-	1	1 489,92	1 521,83	1 705,07	1 232,94	1 197,60
2 280,-	1	1 500,62	1 532,62	1 717,20	1 241,71	1 206,18
2 300,-	1	1 511,23	1 543,41	1 729,17	1 250,47	1 214,78
2 320,-	1	1 521,94	1 554,12	1 741,30	1 259,24	1 223,37
2 340,-	1	1 532,55	1 564,90	1 753,27	1 267,83	1 231,79
2 360,-	1	1 543,16	1 575,60	1 765,24	1 276,42	1 240,20
2 380,-	1	1 553,68	1 586,30	1 777,04	1 285,02	1 248,79
2 400,-	1	1 564,30	1 597,01	1 789,00	1 293,78	1 257,20
2 420,-	1	1 574,83	1 607,62	1 800,80	1 302,19	1 265,62
2 440,-	1	1 585,35	1 618,23	1 812,60	1 310,79	1 273,86
2 460,-	1	1 595,88	1 628,93	1 824,24	1 319,37	1 282,28
2 480,-	1	1 606,40	1 639,54	1 836,04	1 327,62	1 290,51
2 500,-	1	1 616,93	1 650,06	1 847,67	1 336,03	1 298,93
2 520,-	1	1 627,36	1 660,68	1 859,30	1 344,45	1 307,00
2 540,-	1	1 637,80	1 671,21	1 870,94	1 352,86	1 315,23
2 560,-	1	1 648,24	1 681,82	1 882,40	1 361,28	1 323,30
2 580,-	1	1 658,67	1 692,34	1 893,87	1 369,51	1 331,45
2 600,-	1	1 669,02	1 702,78	1 905,34	1 377,75	1 339,51
2 620,-	1	1 679,45	1 713,31	1 916,80	1 386,00	1 347,66
2 640,-	1	1 689,81	1 723,74	1 928,27	1 394,05	1 355,81
2 660,-	1	1 700,16	1 734,26	1 939,57	1 402,20	1 363,96
2 680,-	1	1 710,42	1 744,71	1 950,01	1 410,35	1 372,11

Bruttoarbeitsentgelt	Pauschalisiertes Nettoentgelt nach § 179 des Dritten Buches Sozialgesetzbuch für die Berechnung des Kurzarbeitergeldes:					
	1. für Beschäftigte, die Beiträge zur Sozialversicherung zu tragen haben 2. für Beschäftigte, die keine Beiträge zur Sozialversicherung zu tragen haben (Geringverdiener)					
	Steuerklasse					
		I/IV	II	III	V	VI
monatlich						
Euro		Euro	Euro	Euro	Euro	Euro
2 700,-	1	1 720,76	1 755,15	1 960,41	1 418,51	1 380,26
2 720,-	1	1 731,12	1 765,49	1 970,60	1 426,66	1 388,41
2 740,-	1	1 741,38	1 775,93	1 981,00	1 434,81	1 396,48
2 760,-	1	1 751,64	1 786,28	1 991,21	1 442,96	1 404,63
2 780,-	1	1 761,81	1 796,62	2 001,41	1 451,03	1 412,78
2 800,-	1	1 772,07	1 806,98	2 011,81	1 459,18	1 420,93
2 820,-	1	1 782,33	1 817,24	2 022,00	1 467,33	1 429,09
2 840,-	1	1 792,51	1 827,59	2 032,81	1 475,48	1 437,24
2 860,-	1	1 802,68	1 837,85	2 043,61	1 483,63	1 445,39
2 880,-	1	1 812,77	1 848,11	2 054,40	1 491,78	1 453,54
2 900,-	1	1 822,94	1 858,37	2 065,01	1 499,93	1 461,69
2 920,-	1	1 833,11	1 868,63	2 075,80	1 508,09	1 469,84
2 940,-	1	1 843,20	1 878,81	2 086,64	1 516,15	1 477,91
2 960,-	1	1 853,28	1 888,97	2 097,86	1 524,39	1 486,06
2 980,-	1	1 863,37	1 899,15	2 109,10	1 532,45	1 494,21
3 000,-	1	1 873,36	1 909,33	2 120,50	1 540,61	1 502,36
3 020,-	1	1 883,46	1 919,49	2 131,73	1 548,76	1 510,51
3 040,-	1	1 893,45	1 929,59	2 143,13	1 556,91	1 518,66
3 060,-	1	1 903,45	1 939,75	2 154,36	1 565,06	1 526,82
3 080,-	1	1 913,45	1 949,85	2 165,59	1 573,21	1 534,87
3 100,-	1	1 923,35	1 959,93	2 176,81	1 581,36	1 543,12
3 120,-	1	1 933,35	1 969,93	2 188,05	1 589,42	1 551,17
3 140,-	1	1 943,26	1 980,01	2 199,45	1 597,57	1 559,33
3 160,-	1	1 953,17	1 990,00	2 210,68	1 605,72	1 567,48
3 180,-	1	1 963,08	2 000,00	2 221,73	1 613,87	1 575,63
3 200,-	1	1 972,99	2 010,00	2 233,13	1 622,02	1 583,78
3 220,-	1	1 982,81	2 020,00	2 244,18	1 630,17	1 591,93
3 240,-	1	1 992,64	2 029,91	2 255,42	1 638,33	1 600,08
3 260,-	1	2 002,54	2 039,91	2 266,65	1 646,48	1 608,23
3 280,-	1	2 012,27	2 049,82	2 277,87	1 654,63	1 616,30
3 300,-	1	2 022,10	2 059,72	2 288,92	1 662,78	1 624,45
3 320,-	1	2 031,84	2 069,55	2 300,15	1 670,85	1 632,60
3 340,-	1	2 041,65	2 079,45	2 311,39	1 679,00	1 640,75
3 360,-	1	2 051,39	2 089,28	2 322,44	1 687,15	1 648,91
3 380,-	1	2 061,12	2 099,10	2 333,66	1 695,30	1 657,06
3 400,-	1	2 070,86	2 108,92	2 344,71	1 703,45	1 665,21
3 420,-	1	2 080,50	2 118,75	2 355,76	1 711,60	1 673,36
3 440,-	1	2 090,14	2 128,57	2 367,00	1 719,75	1 681,51

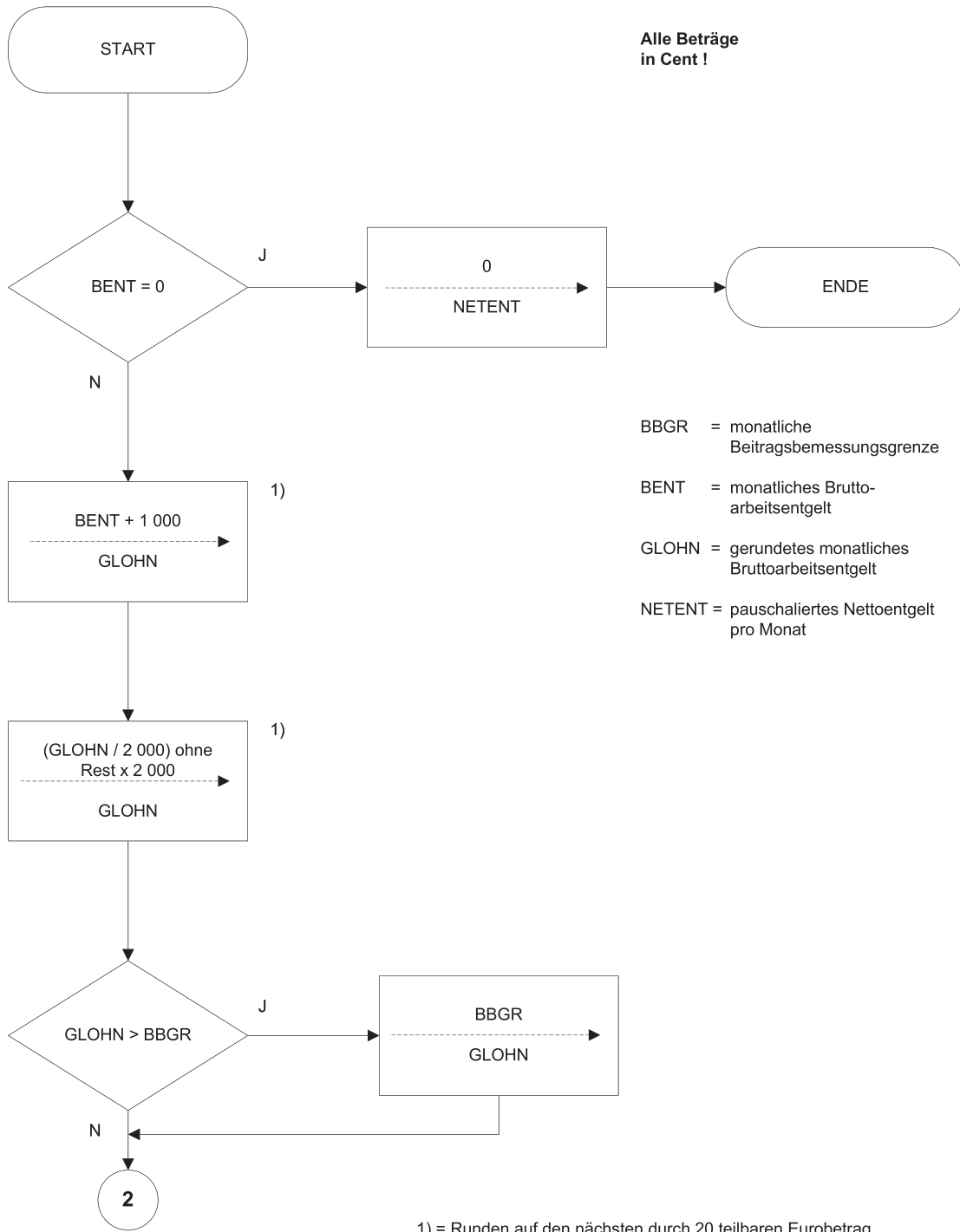
Brutto- arbeitsentgelt	Pauschalisiertes Nettoentgelt nach § 179 des Dritten Buches Sozialgesetzbuch für die Berechnung des Kurzarbeitergeldes:					
	1. für Beschäftigte, die Beiträge zur Sozialversicherung zu tragen haben 2. für Beschäftigte, die keine Beiträge zur Sozialversicherung zu tragen haben (Geringverdiener)					
	Steuerklasse					
		I/IV	II	III	V	VI
monatlich						
Euro		Euro	Euro	Euro	Euro	Euro
3 460,-	1	2 099,79	2 138,30	2 378,05	1 727,82	1 689,58
3 480,-	1	2 109,44	2 148,03	2 389,10	1 735,97	1 697,73
3 500,-	1	2 119,08	2 157,77	2 400,33	1 744,21	1 705,88
3 520,-	1	2 128,65	2 167,50	2 411,39	1 752,27	1 714,03
3 540,-	1	2 138,28	2 177,15	2 422,44	1 760,43	1 722,18
3 560,-	1	2 147,85	2 186,79	2 433,49	1 768,58	1 730,33
3 580,-	1	2 157,40	2 196,52	2 444,54	1 776,73	1 738,48
3 600,-	1	2 166,96	2 206,17	2 455,60	1 784,88	1 746,64
3 620,-	1	2 176,43	2 215,73	2 466,65	1 793,03	1 754,69
3 640,-	1	2 185,90	2 225,38	2 477,52	1 801,18	1 762,94
3 660,-	1	2 195,37	2 234,93	2 488,57	1 809,24	1 770,99
3 680,-	1	2 204,84	2 244,58	2 499,63	1 817,39	1 779,15
3 700,-	1	2 214,31	2 254,13	2 510,68	1 825,54	1 787,30
3 720,-	1	2 223,78	2 263,60	2 521,55	1 833,69	1 795,45
3 740,-	1	2 233,16	2 273,17	2 532,60	1 841,84	1 803,60
3 760,-	1	2 242,55	2 282,64	2 543,66	1 849,99	1 811,75
3 780,-	1	2 251,92	2 292,19	2 554,54	1 858,15	1 819,90
3 800,-	1	2 261,31	2 301,66	2 565,59	1 866,30	1 828,05
3 820,-	1	2 270,60	2 311,05	2 576,47	1 874,45	1 836,12
3 840,-	1	2 279,46	2 319,99	2 586,99	1 881,99	1 843,74
3 860,-	1	2 288,14	2 328,76	2 597,52	1 889,35	1 851,10
3 880,-	1	2 296,73	2 337,52	2 607,86	1 896,71	1 858,38
3 900,-	1	2 305,32	2 346,29	2 618,22	1 904,07	1 865,82
3 920,-	1	2 313,91	2 354,97	2 628,74	1 911,43	1 873,10
3 940,-	1	2 322,41	2 363,55	2 639,09	1 918,70	1 880,46
3 960,-	1	2 331,00	2 372,23	2 649,43	1 926,06	1 887,82
3 980,-	1	2 339,50	2 380,91	2 659,79	1 933,42	1 895,18
4 000,-	1	2 348,01	2 389,51	2 670,14	1 940,78	1 902,54
4 020,-	1	2 356,43	2 398,10	2 680,48	1 948,14	1 909,90
4 040,-	1	2 364,93	2 406,68	2 690,84	1 955,50	1 917,26
4 060,-	1	2 373,34	2 415,19	2 701,18	1 962,86	1 924,62
4 080,-	1	2 381,76	2 423,78	2 711,53	1 970,22	1 931,98
4 100,-	1	2 390,09	2 432,19	2 721,71	1 977,58	1 939,34
4 120,-	1	2 398,50	2 440,79	2 732,05	1 984,94	1 946,70
4 140,-	1	2 406,82	2 449,20	2 742,41	1 992,30	1 954,06
4 160,-	1	2 415,15	2 457,62	2 752,57	1 999,66	1 961,42
4 180,-	1	2 423,48	2 466,12	2 762,93	2 007,02	1 968,78
4 200,-	1	2 431,72	2 474,45	2 773,10	2 014,38	1 976,14

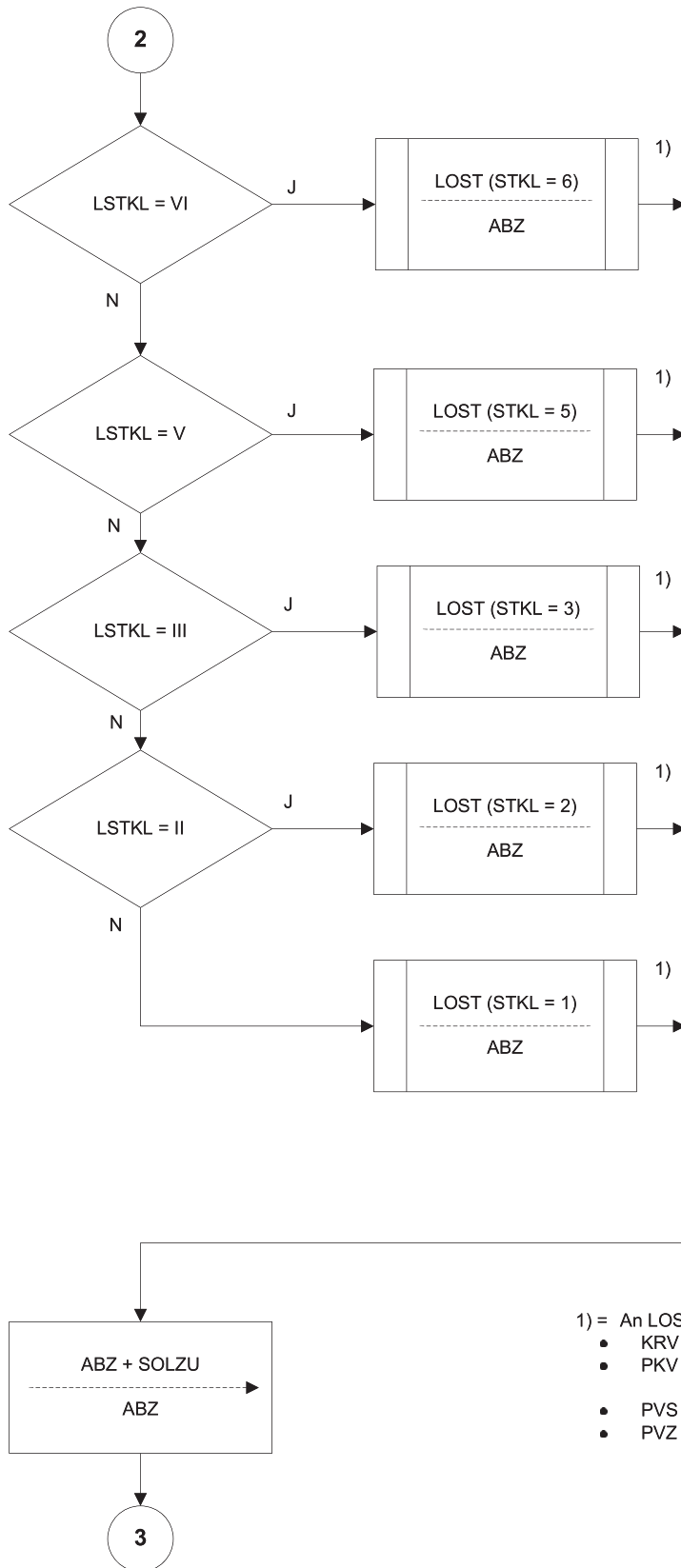
Bruttoarbeitsentgelt	Pauschalisiertes Nettoentgelt nach § 179 des Dritten Buches Sozialgesetzbuch für die Berechnung des Kurzarbeitergeldes:					
	1. für Beschäftigte, die Beiträge zur Sozialversicherung zu tragen haben					
	2. für Beschäftigte, die keine Beiträge zur Sozialversicherung zu tragen haben (Geringverdiener)					
Steuerklasse						
		I/IV	II	III	V	VI
monatlich						
Euro		Euro	Euro	Euro	Euro	Euro
4 220,-	1	2 440,05	2 482,86	2 783,27	2 021,74	1 983,40
4 240,-	1	2 448,29	2 491,19	2 793,62	2 029,10	1 990,86
4 260,-	1	2 456,52	2 499,51	2 803,80	2 036,46	1 998,12
4 280,-	1	2 464,67	2 507,84	2 813,97	2 043,73	2 005,48
4 300,-	1	2 472,82	2 516,17	2 824,32	2 051,09	2 012,84
4 320,-	1	2 480,98	2 524,41	2 834,50	2 058,45	2 020,20
4 340,-	1	2 489,13	2 532,74	2 844,66	2 065,81	2 027,56
4 360,-	1	2 497,28	2 540,89	2 854,84	2 073,17	2 034,92
4 380,-	1	2 505,35	2 549,13	2 865,02	2 080,53	2 042,28
4 400,-	1	2 513,41	2 557,36	2 875,01	2 087,89	2 049,64
4 420,-	1	2 521,47	2 565,51	2 885,18	2 095,25	2 057,00
4 440,-	1	2 529,45	2 573,67	2 895,36	2 102,61	2 064,36
4 460,-	1	2 537,51	2 581,82	2 905,35	2 109,97	2 071,72
4 480,-	1	2 545,49	2 589,88	2 915,53	2 117,33	2 079,08
4 500,-	1	2 553,46	2 597,95	2 925,53	2 124,69	2 086,44
4 520,-	1	2 561,43	2 606,10	2 935,69	2 132,05	2 093,80
4 540,-	1	2 569,32	2 614,07	2 945,87	2 139,41	2 101,16
4 560,-	1	2 577,21	2 622,14	2 955,87	2 146,77	2 108,44
4 580,-	1	2 585,10	2 630,11	2 965,87	2 154,04	2 115,80
4 600,-	1	2 592,98	2 638,08	2 976,04	2 161,49	2 123,24
4 620,-	1	2 600,79	2 646,07	2 986,04	2 168,76	2 130,52
4 640,-	1	2 608,59	2 653,95	2 996,04	2 176,12	2 137,88
4 660,-	1	2 616,48	2 661,93	3 006,04	2 183,57	2 145,24
4 680,-	1	2 624,19	2 669,81	3 016,03	2 190,84	2 152,60
4 700,-	1	2 631,99	2 677,70	3 026,03	2 198,20	2 159,96
4 720,-	1	2 639,70	2 685,50	3 035,85	2 205,56	2 167,32
4 740,-	1	2 647,40	2 693,39	3 045,85	2 212,92	2 174,68
4 760,-	1	2 655,12	2 701,18	3 055,84	2 220,28	2 182,04
4 780,-	1	2 662,75	2 708,99	3 065,84	2 227,64	2 189,40
4 800,-	1	2 670,46	2 716,79	3 075,84	2 235,00	2 196,76
4 820,-	1	2 678,08	2 724,50	3 085,66	2 242,36	2 204,12
4 840,-	1	2 685,62	2 732,21	3 095,65	2 249,72	2 211,48
4 860,-	1	2 693,24	2 739,93	3 105,48	2 257,08	2 218,76
4 880,-	1	2 700,87	2 747,63	3 115,48	2 264,44	2 226,20
4 900,-	1	2 708,39	2 755,26	3 125,30	2 271,80	2 233,56
4 920,-	1	2 715,85	2 762,88	3 135,12	2 279,08	2 240,84
4 940,-	1	2 723,38	2 770,59	3 144,95	2 286,52	2 248,28
4 960,-	1	2 730,92	2 778,13	3 154,76	2 293,88	2 255,56

Brutto- arbeitsentgelt	Pauschalisiertes Nettoentgelt nach § 179 des Dritten Buches Sozialgesetzbuch für die Berechnung des Kurzarbeitergeldes:					
	1. für Beschäftigte, die Beiträge zur Sozialversicherung zu tragen haben 2. für Beschäftigte, die keine Beiträge zur Sozialversicherung zu tragen haben (Geringverdiener)					
	Steuerklasse					
		I/IV	II	III	V	VI
monatlich						
Euro		Euro	Euro	Euro	Euro	Euro
4 980,-	1	2 738,36	2 785,75	3 164,76	2 301,16	2 262,92
5 000,-	1	2 745,82	2 793,29	3 174,58	2 308,60	2 270,28
5 020,-	1	2 753,18	2 800,82	3 184,41	2 315,88	2 277,64
5 040,-	1	2 760,62	2 808,36	3 194,23	2 323,24	2 285,00
5 060,-	1	2 767,98	2 815,80	3 203,88	2 330,60	2 292,36
5 080,-	1	2 775,34	2 823,34	3 213,69	2 337,96	2 299,72
5 100,-	1	2 782,70	2 830,79	3 223,51	2 345,32	2 307,08
5 120,-	1	2 790,06	2 838,24	3 233,34	2 352,68	2 314,44
5 140,-	1	2 797,42	2 845,69	3 242,98	2 360,04	2 321,80
5 160,-	1	2 804,78	2 853,05	3 252,81	2 367,40	2 329,16
5 180,-	1	2 812,14	2 860,41	3 262,45	2 374,76	2 336,52
5 200,-	1	2 819,42	2 867,77	3 272,28	2 382,12	2 343,78
5 220,-	1	2 826,86	2 875,13	3 281,91	2 389,48	2 351,24
5 240,-	1	2 834,14	2 882,49	3 291,56	2 396,84	2 358,60
5 260,-	1	2 841,50	2 889,85	3 301,38	2 404,10	2 365,86
5 280,-	1	2 848,94	2 897,21	3 311,03	2 411,56	2 373,32
5 300,-	1	2 856,22	2 904,57	3 320,68	2 418,92	2 380,58
5 320,-	1	2 863,58	2 911,93	3 330,32	2 426,18	2 387,94
5 340,-	1	2 870,94	2 919,20	3 339,97	2 433,54	2 395,30
5 360,-	1	2 878,30	2 926,65	3 349,62	2 440,90	2 402,66
5 380,-	1	2 885,66	2 933,92	3 359,26	2 448,26	2 410,02
5 400,-	1	2 893,02	2 941,28	3 368,91	2 455,62	2 417,38
5 420,-	1	2 900,38	2 948,64	3 378,56	2 462,98	2 424,74
5 440,-	1	2 907,74	2 956,00	3 388,19	2 470,34	2 432,10
5 460,-	1	2 915,10	2 963,36	3 397,66	2 477,70	2 439,46
5 480,-	1	2 922,46	2 970,72	3 407,31	2 485,06	2 446,82
5 500,-	1	2 929,82	2 978,08	3 416,96	2 492,42	2 454,18
5 520,-	1	2 937,18	2 985,44	3 426,43	2 499,78	2 461,54
5 540,-	1	2 944,44	2 992,80	3 435,90	2 507,14	2 468,90
5 560,-	1	2 951,90	3 000,16	3 445,54	2 514,50	2 476,26
5 580,-	1	2 959,16	3 007,52	3 455,01	2 521,86	2 483,62
5 600,-	1	2 966,52	3 014,88	3 464,48	2 529,22	2 490,90
und mehr						

Anlage 2
(zu § 2)

Programmablaufplan
zur maschinellen Berechnung von Kurzarbeitergeld nach dem SGB III
(gültig ab dem 1. Januar 2012)





ABZ = Abzüge vom Bruttoarbeitsentgelt

LOST = Unterprogramm zur Errechnung der Lohnsteuer und des Solidaritätszuschlages ab dem 1. Januar 2012. Ist ein Faktor nach dem steuerlichen Faktorverfahren (§ 39f Einkommensteuergesetz) auf der Lohnsteuerkarte eingetragen, ist dieser bei der Errechnung der Lohnsteuer und des Solidaritätszuschlages zu berücksichtigen.
(Achtung: ohne Berücksichtigung von Kinderfreibeträgen und sonstigen individuellen Freibeträgen bzw. individuellen Merkmalen)

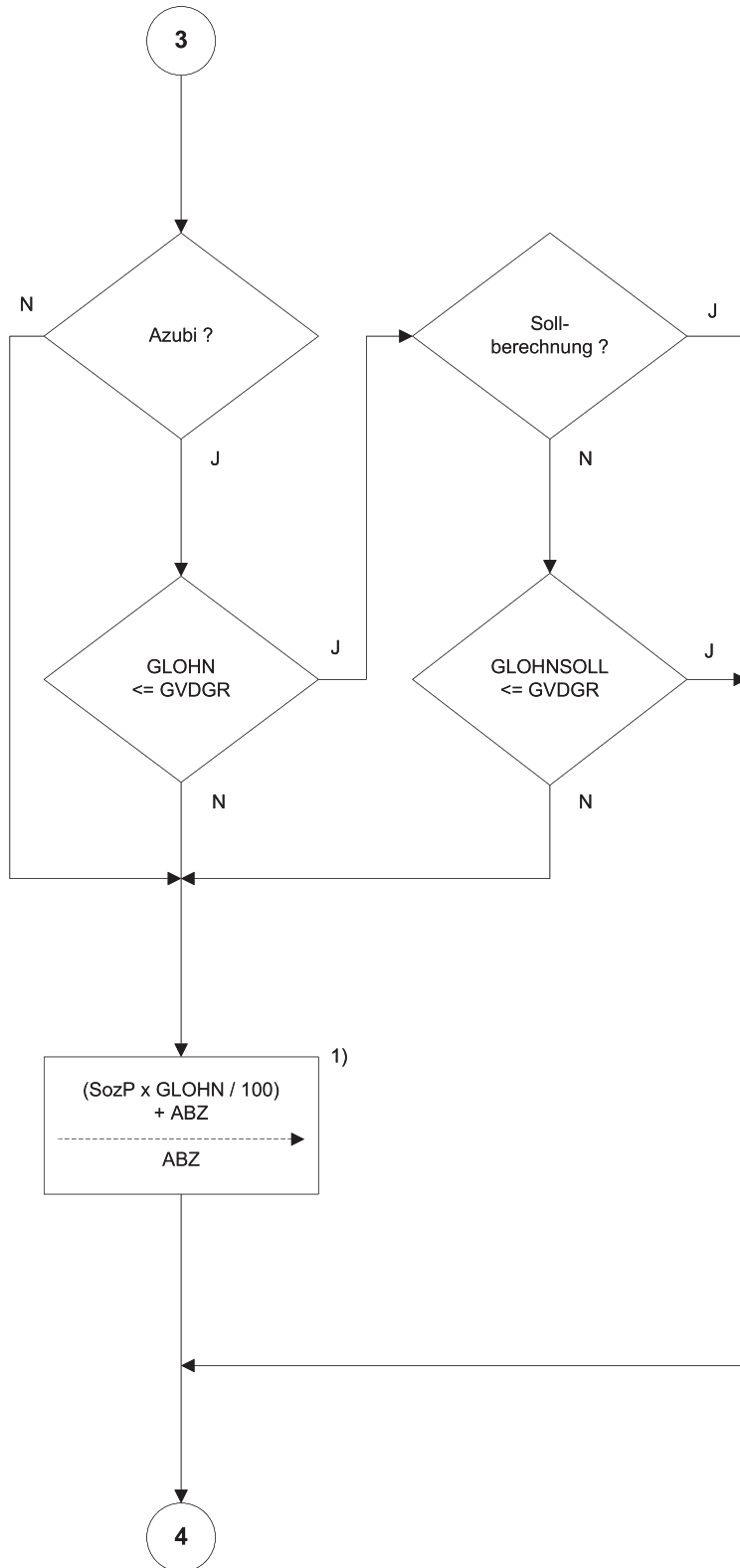
LSTKL = Lohnsteuerklasse der Arbeitnehmerin/ des Arbeitnehmers

SOLZU = vom Unterprogramm LOST errechneter Solidaritätszuschlag pro Monat

STKL = Lohnsteuerklasse für die Lohnsteuerberechnung

1) = An LOST zu übergebende Eingangsparameter:

- KRV = 0 (es gilt die Beitragsbemessungsgrenze West)
- PKV = 0 (gesetzlich krankenversicherte Arbeitnehmerinnen/ Arbeitnehmer)
- PVS = 0 (keine Berücksichtigung der Besonderheiten in Sachsen)
- PVZ = 0 (kein Zuschlag zur sozialen Pflegeversicherung)



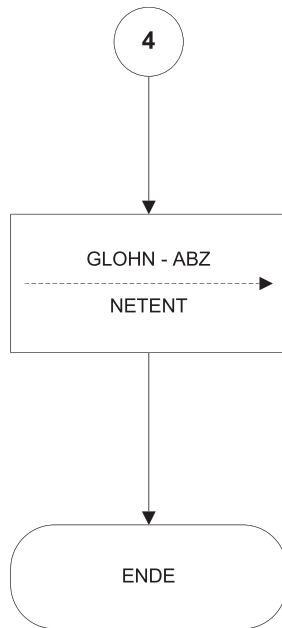
AZUBI = Merkmal für Status
Beschäftigte/r im Rahmen
betrieblicher Ausbildung

GLOHN
SOLL = gerundetes monatliches
Soll-Bruttoarbeitsentgelt
(bei Istberechnung maßgeblich
für die Prüfung, ob die Arbeit-
nehmerin oder der Arbeitnehmer
zu den „Geringverdienern“ zählt,
die keine SV-Beiträge zu tragen
haben)

GVDGR = monatliche Gering-
verdienergrenze

SozP = Sozialversicherungspauschale

1) Bruchteile von Centbeträgen
kaufmännisch runden



NETENT = pauschaliertes Nettoentgelt
pro Monat

Hinweis für die Berechnung des Leistungsbetrages

Die Berechnung nach dem vorstehenden Programmablaufplan ist für das monatliche Sollentgelt (Bruttoarbeitsentgelt ohne Arbeitsausfall) und für das monatliche Istentgelt (tatsächlich erzielt Bruttoarbeitsentgelt) durchzuführen. Aus der Nettoentgeltdifferenz (= Differenz aus pauschaliertem Nettoentgelt-Soll und pauschaliertem Nettoentgelt-Ist) ist der Leistungsbetrag (Kurzarbeitergeld) zu ermitteln. Arbeitnehmerinnen und Arbeitnehmer, die mindestens ein Kind im Sinne des § 32 Absatz 1, 3 bis 5 des Einkommensteuergesetzes haben, sowie Arbeitnehmerinnen und Arbeitnehmer, deren Ehegatte/Lebenspartner mindestens ein Kind im Sinne des § 32 Absatz 1, 3 bis 5 des Einkommensteuergesetzes hat, wenn beide Ehegatten/Lebenspartner unbeschränkt einkommensteuerpflichtig sind und nicht dauernd getrennt leben, erhalten als Kurzarbeitergeld 67 Prozent der Nettoentgeltdifferenz, die übrigen Arbeitnehmerinnen und Arbeitnehmer 60 Prozent der Nettoentgeltdifferenz (Bruchteile von Centbeträgen kaufmännisch gerundet).

Parameterangaben gültig ab dem 1. Januar 2012

BBGR = $\left\{ \begin{array}{l} \text{West} = 560\,000 \text{ Cent} \\ \text{Ost} = 480\,000 \text{ Cent} \end{array} \right.$

GVDGR = 32 500 Cent

SozP = 21,0 %

Aus der Überlassung des Programmablaufplanes können Ansprüche, insbesondere Haftungsansprüche nicht hergeleitet werden.